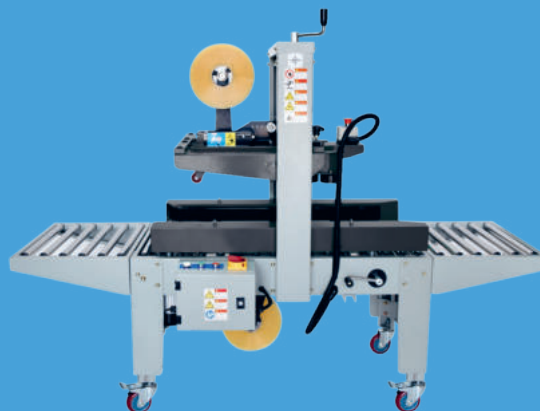
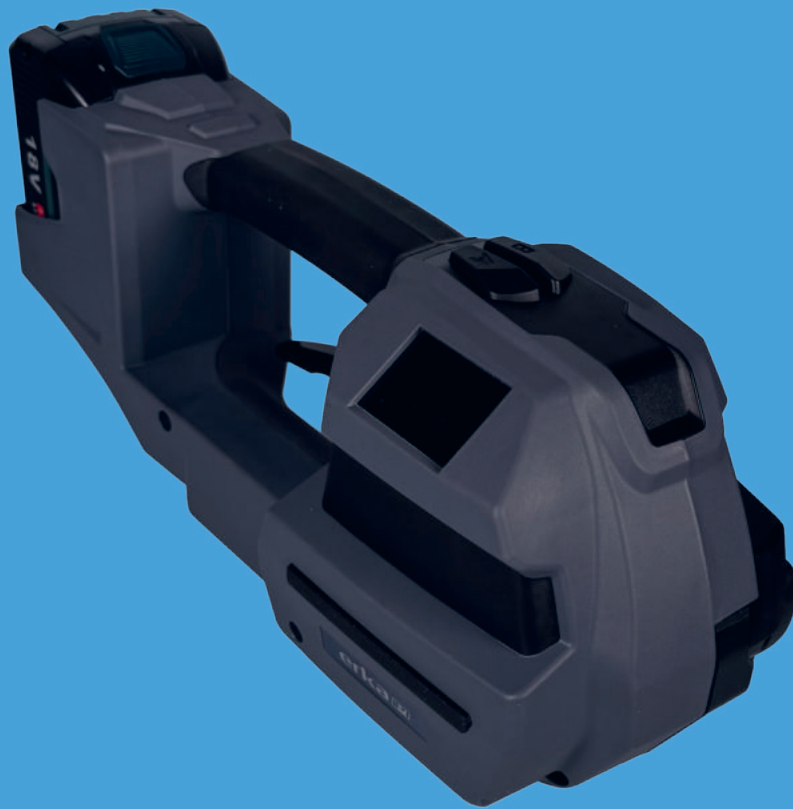


Verpackungstechnik

für Wiederverkäufer/Händler

erka IPT[®]
INDUSTRIAL PACKAGING TECHNOLOGY





Miles Lamberty
Geschäftsführer

Seit über 30 Jahren steht die erka Verpackungssysteme GmbH für Kompetenz in Verpackungstechnik und für starke Partnerschaften im Fachhandel.

Mit der erka IPT GmbH entwickeln wir Maschinenlinien, die auf die Bedürfnisse des Handels abgestimmt sind, und sorgen durch umfassende Serviceleistungen für ein positives Käuferlebnis, für Sie und Ihre Kunden. So verbinden wir technische Innovation, Servicekompetenz und verlässliche Unterstützung zu einem echten Mehrwert für Händler.

Mit unseren eigenen Produktlinien – **ESM**, **EST**, **ECS** und **ECE** – entwickeln wir leistungsstarke Serien für unterschiedlichste Anforderungen:

- **esm** erka Strapping Machine Leistungsstarke Umreifungsmaschinen für Pakete & Paletten
- **est** erka Strapping Tool Robuste Umreifungsgeräte für den flexiblen Einsatz
- **ecs** erka Carton Sealer Kartonverschießer für schnellen und sauberen Kartonverschluss
- **ece** erka Carton Erector Automatisierte Kartonaufrichter zur Optimierung der Packprozesse

Wir unterstützen Sie dabei, Ihre Kunden optimal zu versorgen:

- **Geprüfte Qualität**
Jedes Produkt durchläuft strenge Prüfprozesse nach DIN EN ISO 9001:2015 für gleichbleibend hohe Standards.
- **Umfassende Serviceleistungen**
Ersatzteile, Reparaturen, Fieldservice und Leihgeräte – alles aus einer Hand und für alle Namhaften Hersteller!
- **Schnelle Reaktionszeiten**
Dank klarer Strukturen und effizienter Abläufe erhalten Sie kurze Lieferzeiten und verbindliche Zusagen.

Unser Selbstverständnis

Wir sind Ihr Systempartner für Verpackungstechnik. Mit technischer Expertise, persönlicher Betreuung und umfassendem Service unterstützen wir Sie dabei, Ihre Kunden optimal zu bedienen und langfristige Geschäftsbeziehungen aufzubauen.



Vertrieb über qualifizierte Fachhändler

Der Vertrieb unserer Produkte erfolgt über ausgewählte Verpackungsmittelhändler und Systemanbieter. So stellen wir sicher, dass Beratung, Verfügbarkeit und Service auf professionellem Niveau bleiben. Werden Sie jetzt Teil unseres Vertriebsnetzwerkes und profitieren Sie von besten Konditionen!

- **Kostenlose Schulungen**
Werden Sie mit uns zum Profi oder frischen Sie Ihr Wissen auf. Unsere Schulungsangebote richten sich an Vertriebsmitarbeiter, technisches Personal und Interessierte!
- **Beste Konditionen**
Als Vertriebspartner von erka IPT sichern Sie sich beste Konditionen für Geräte, Maschinen sowie deren Ersatzteile und Reparaturen.
- **Partnerschaftliche Zusammenarbeit**
Durch konsequenten Kundenschutz und unserer Unterstützung bei Anforderungen Ihrer Kunden, sichern wir eine langfristige und vertrauensvolle Zusammenarbeit!
- **Qualität, die überzeugt**
Die regelmäßigen Prüfungen bestätigen unsere hohen Standards und geben Ihnen ein starkes Argument für den Verkauf unserer Produkte und Dienstleistungen.

est erka Strapping Tools

Die erka Strapping Tools (EST) sind vielseitig einsetzbare Umreifungsgeräte, die Ergonomie, Flexibilität und Langlebigkeit vereinen. Sie sind optimal für den mobilen und industriellen Einsatz geeignet und bieten Händlern ein praxisbewährtes Produktsortiment, das den Bedarf an zuverlässigen, anwenderfreundlichen Umreifungslösungen deckt.

est 1316

Das EST ist für universelle Umreifungsanwendungen, mit PP- und PET-Umreifungsband in den Breiten 13mm und 16mm, einsetzbar. Mit dem einfachen Bedienfeld ist es schnell und komfortabel einstellbar und mit bis zu 800 Umreifungsvorgängen pro Akkuladung setzt es Maßstäbe in seiner Klasse!

- Hochwertig & langlebig
- Drei Betriebsmodi: Automatik, Halbautomatik und Manuell
- Softspannungsmodus

Technische Daten

| | |
|--------------|---|
| MATERIAL | für PP & PET |
| BANDBREITE | 13-16mm |
| BANDDICKE | 0,5mm - 1,05mm |
| SPANNUNG | 400-2800N |
| VERSCHLUSS | Reibschweißen |
| GEWICHT | 4,0 kg inkl. Akku |
| ABMESSUNG | 335 x 150 x 145mm |
| LIEFERUMFANG | Gerät, Akku, Ladegerät, Anleitungen, Werkzeugset, Bandführungen |
| AKKU | 18V - 5Ah Li-Ion |
| LADEZEIT | 90 Minuten |
| LEISTUNG | 600-800 Umreifungen pro Akku-Ladung |



est pro 1319

Das **EST Pro** ist mit einem modernen Touch-Display ausgestattet und bietet alle Eigenschaften die für mittelschwere Umreifungsanwendungen benötigt werden. Der integrierte Akku-Schutz im Gehäuse schützt den Akku und dessen Aufnahme vor Beschädigungen. Das moderne Design in Kombination mit optimaler Balance machen das **EST Pro** zur ersten Wahl für den industriellen Dauereinsatz.

- Optimal ausbalanciert
- Akkuschutz im Gehäuse integriert
- Hochwertig & langlebig
- Drei Betriebsmodi: Automatik, Halbautomatik und Manuell
- Softspannungsmodus



Technische Daten

| | |
|---------------------|---|
| MATERIAL | für PP & PET |
| BANDBREITE | 13-19mm |
| BANDDICKE | 0,6mm - 1,10mm |
| SPANNUNG | 400-4200N |
| VERSCHLUSS | Reibschweißen |
| GEWICHT | 4,1 kg inkl. Akku |
| ABMESSUNG | 360 x 130 x 155mm |
| LIEFERUMFANG | Gerät, Akku, Ladegerät, Anleitungen, Werkzeugset, Bandführungen |
| AKKU | 18V - 5Ah Li-Ion |
| LADEZEIT | 90 Minuten |
| LEISTUNG | bis zu 800 Umreifungen pro Akku-Ladung |

est pro 1925

Das **EST Pro** ist mit einem modernen Touch-Display ausgestattet und bietet alle Eigenschaften die für schwere Umreifungsanwendungen benötigt werden. Mit bis zu 7000N Spannleistung, ist es selbst für schwere 25mm PET Umreifungsbänder geeignet. Der integrierte Akku-Schutz im Gehäuse schützt den Akku und dessen Aufnahme vor Beschädigungen. Das moderne Design in Kombination mit optimaler Balance machen das **EST Pro** zur ersten Wahl für den industriellen Dauereinsatz.

- Optimal ausbalanciert
- Akkuschutz im Gehäuse integriert
- Hochwertig & langlebig
- Drei Betriebsmodi: Automatik, Halbautomatik und Manuell
- Softspannungsmodus



Technische Daten

| | |
|--------------|---|
| MATERIAL | für PET |
| BANDBREITE | 19/25mm |
| BANDDICKE | 0,6mm - 1,27mm |
| SPANNUNG | 1000-7000N |
| VERSCHLUSS | Reibschweißen |
| GEWICHT | 4,5 kg inkl. Akku |
| ABMESSUNG | 360 x 130 x 155mm |
| LIEFERUMFANG | Gerät, Akku, Ladegerät, Anleitungen, Werkzeugset, Bandführungen |
| AKKU | 18V - 5Ah Li-Ion |
| LADEZEIT | 90 Minuten |
| LEISTUNG | 400-600 Umreifungen pro Akku-Ladung |



est RK-19/25/32/40/50

Die manuellen Bandspanner EST RK-19/25/32/40/50 sind universell einsetzbare Werkzeuge für die Verarbeitung von Textil-, PP- und PET-Umreifungsbändern. Sie spannen das eingelegte Umreifungsband zuverlässig über eine robuste Spannwellen und schneiden es nach dem Umreifen automatisch ab.

Das integrierte Sicherheitsmesser, das in einer Hohlwelle verborgen ist, sorgt für maximale Arbeitssicherheit im täglichen Einsatz. In Verbindung mit Stahlschnallen bieten die Bandspanner eine stabile und kostengünstige Lösung für die Transportsicherung.



- Für Textil-, PP- und PET-Umreifungsband
- Bandbreiten: 19 / 25 / 32 / 40 / 50 mm
- Spannen des Bandes über robuste Spannwellen
- Automatisches Abschneiden des Bandes
- Integriertes Sicherheitsmesser in Hohlwelle
- Einsatz mit Stahlschnallen oder Hülsen

est VZ-13/16

Die Verschlusszange ist das passende Werkzeug zum sicheren Verpressen von Hülsen nach dem Spannen mit einem Bandspanner. Sie sorgt dafür, dass das Umreifungsband fest und zuverlässig fixiert bleibt und die Umreifung auch bei hohen Belastungen stabil hält.

Die Zange ist für verschiedene Bandbreiten erhältlich und auf den jeweiligen Einsatz mit Textil-, PP- oder PET-Umreifungsband abgestimmt. Durch die robuste Bauweise und die einfache Handhabung ist sie ein zuverlässiges Alltagswerkzeug für Lager, Versand und Industrie.



esm erka Strapping Machine

Die erka Strapping Machines (ESM) sind robuste Umreifungsmaschinen für den industriellen Dauereinsatz. Sie ermöglichen schnelle, sichere und kosteneffiziente Verpackungsprozesse und sind besonders dort gefragt, wo Unternehmen die ersten Automatisierungsschritte gehen. Für Händler sind die ESM eine wertvolle Sortimentserweiterung mit klarer Marktnachfrage.

esm 2000

Die ESM 2000 ist eine automatische Rahmenumreifungsmaschine mit Spannrollentechnologie, für 5, 8 und 12 mm PP-Umreifungsband, die durch ihre ausgereifte Technik, hohe Geschwindigkeit und einfache Bedienung überzeugt. Mit einer Leistung von bis zu 65 Umreifungen pro Minute ist sie besonders für Anwendungen geeignet, in denen hohe Geschwindigkeit gefordert ist.



Ausstattungsmerkmale:

- Schwenkbares Touchdisplay für intuitive Bedienung
- Beidseitige Bedienung möglich
- Integrierter Fußtaster für flexibles Arbeiten
- 24V Direktantriebe für zuverlässigen Betrieb
- Automatischer Bandendeauswurf
- Automatische Bandefädung
- Softumreifung für empfindliche Güter

Die ESM 2000 ist in vielen verschiedenen Rahmengrößen – von 650 × 500 mm bis 1650 × 500 mm - und drei verschiedenen Bandbreiten - 5, 8 und 12mm - erhältlich!



esm DBA-200

Die DBA-200 ist eine robuste automatische Rahmenumreifungsmaschine mit Spannarmtechnologie, für 12 mm PP-Umreifungsband, die sich durch ihre Bedienfreundlichkeit und stabile Bauweise auszeichnet. Mit einer Leistung von bis zu 27 Umreifungen pro Minute eignet sie sich besonders für den industriellen Einsatz mit mittlerem Durchsatz.

Ausstattungsmerkmale:

- externer Fußschalter für flexibles Arbeiten
- Automatische Bandeinfädelung
- Stufenlos einstellbare Bandspannung
- Kraftvolle Spannarmtechnologie

Die DBA-200 ist in verschiedenen Rahmengrößen erhältlich – von 850 × 600 mm bis 1850 × 600 mm – und verarbeitet 12 mm PP-Band bei Mindestbandstärken von 0,55 bis 0,73 mm.



esm DBA-100C



Die **ESM** DBA-100C ist das ideale Einstiegsmodell unter den Tischumreifungsmaschinen. Nachdem die Maschine die benötigte Länge Umreifungsband gefördert hat und der Anwender das Band um das Packstück führt, spannt und verschließt die Maschine automatisch. Damit bietet sie eine einfache und kostengünstige Lösung für die Umreifung von Kartons und Paketen im Alltagsbetrieb.

Ausstattungsmerkmale:

- Elektronisch einstellbare Bandspannung
- Elektronisch, stufenlos einstellbarer Bandvorschub
- Direktangetriebenes Aggregat (24 V)

Die **ESM** DBA-100C ist für 9–12 mm PP-Umreifungsband geeignet.

esm DBA-1300A



Die **ESM** DBA-1300A ist eine halbautomatische Palettenumreifungsmaschine für 13 und 16 mm PP- und PET-Umreifungsband. Das integrierte Schwertsystem schiebt das Umreifungsband komfortabel durch den Palettenfuß. Der Bediener führt das Band anschließend um das Packstück und löst die Umreifung aus – die Maschine übernimmt automatisch das Spannen und Verschließen.

Ausstattungsmerkmale:

- Stufenlos einstellbare Bandspannung
- Bandvorschublänge einstellbar
- 13/16mm und 200/406mm Kern wählbar
- einsetzbar mit PP- oder PET-Umreifungsband



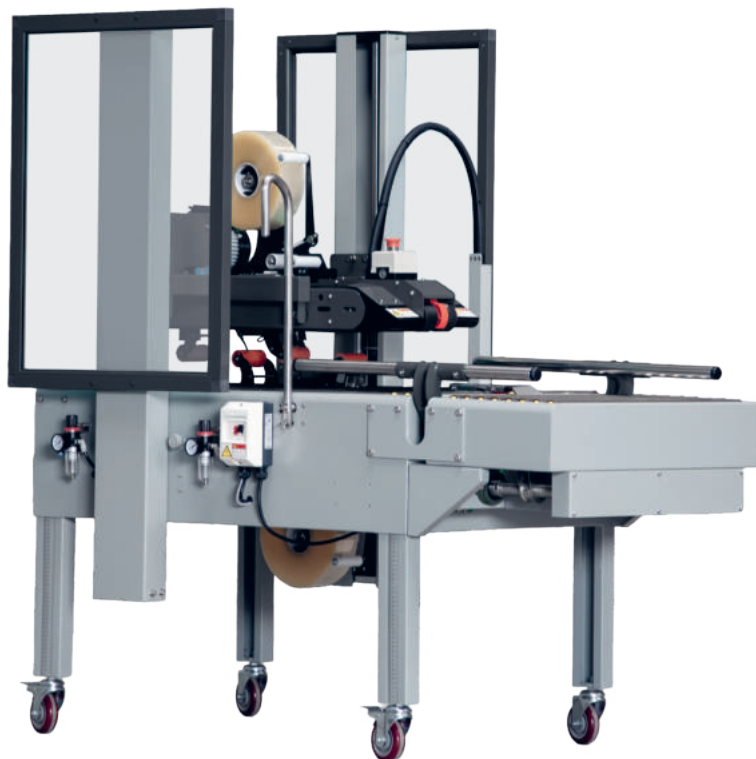
ecs erka Carton Sealer

Die erka Carton Sealer (**ECS**) sind zuverlässige Kartonverschließmaschinen für effiziente Verpackungsprozesse. Mit stabiler Technik, einfacher Bedienung und hoher Verarbeitungsqualität erfüllen sie die steigende Nachfrage nach automatisierten und wirtschaftlichen Lösungen. Für Verpackungsmittelhändler sind die **ECS** ein starkes Verkaufsargument, um Kunden moderne und wirtschaftliche Verpackungsautomation zu bieten.

ecs 2000

Der **ECS** 2000 ist ein automatischer Kartonverschließer mit Formaterkennung und Paketfixierung, ideal für Verpackungslinien mit häufig wechselnden Kartongrößen. Er verschließt die Kartons sowohl oben als auch unten in einem Arbeitsgang und sorgt damit für hohe Effizienz.

Die integrierte Paketfixierung ermöglicht es, Kartons unverschlossen zu befüllen und erst anschließend automatisch zu verschließen. Die Maschine erkennt die Abmessungen jedes Kartons selbstständig und passt sich automatisch an.



Ausstattungsmerkmale:

- Für PP- und Papierklebeband (50 oder 75 mm)
- Automatische/pneumatische Formaterkennung in Breite, Höhe und Länge
- Inklusive abnehmbarer Rollenbahnen
- Verarbeitbare Paketgrößen:

Breite: 180–580 mm

Höhe: 130–600 mm

Länge: 150 mm – ∞

Damit ist der **ECS** 2000 die optimale Lösung für Unternehmen, die einen flexiblen, zuverlässigen und effizienten Kartonverschluss für unterschiedlichste Paketgrößen benötigen

ecs 1500 BF

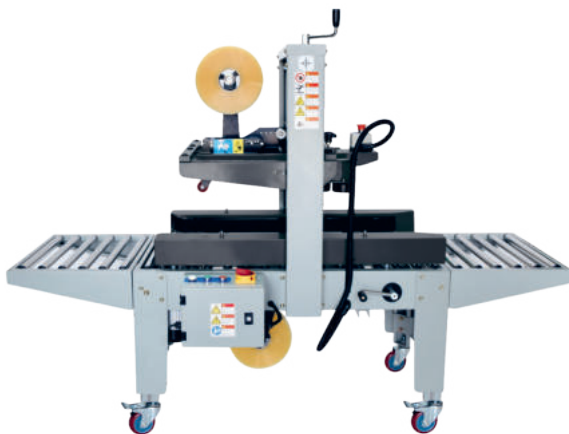


Der ECS 1500BF ist ein kompakter Kartonverschleißer für Serienkartons, der sich durch einfache Bedienung und zuverlässige Ergebnisse auszeichnet. Das Gerät wird manuell per Kurbel auf die jeweilige Kartongröße eingestellt und verfügt über einen vorgeschalteten Bodenklappenfalter, der mit Druckluft betrieben wird. Dadurch lassen sich Kartons komfortabel vorbereiten und im Anschluss automatisch oben und unten verschließen.

Ausstattungsmerkmale:

- Für PP- und Papierklebeband (50 oder 75 mm)
- Automatische Boden- und Deckelverschluss
- Bodenklappenfalter (Druckluftanschluss erforderlich)
- Kartongrößen: 200 × 150 × 120 mm bis 550 × 400 × 450 mm
- manuelle Formateinstellung per Kurbel

ecs 1500 (S)



Die ECS 1500 und ECS 1500S sind halbautomatische Kartonverschleißer für PP- und Papierklebeband, die besonders für das Verarbeiten von Serien gleicher Kartongrößen geeignet sind. Mit oben und unten angebrachten Klebeaggregaten verschließen sie beide Seiten des Kartons in einem Arbeitsgang – schnell, zuverlässig und effizient.

Die Formateinstellung erfolgt manuell per Kurbel, wodurch die Maschinen einfach auf die gewünschte Kartongröße eingestellt werden können. So lassen sich Serienkartons unterschiedlicher Größen zügig umstellen und verarbeiten.

Ausstattungsmerkmale:

- manuelle Formateinstellung per Kurbel
- ECS-1500: Für Kartonbreiten von 120 - 480 mm, Höhen von 120 - 480 mm, Längen ab 150 mm; Bandbreite 50/75 mm
- ECS-1500S: Für schmalere Kartons – Breite 95 - 300 mm, Höhe 70 - 480 mm, Länge ab 200 mm; Bandbreite 38/50 mm



ece erka Carton Erector

Die erka Carton Erectors (ECE) vereinfachen das Aufrichten von Kartonagen und bereiten diese für eine schnelle Befüllung vor, bevor sie im Kartonverschließer weiterverarbeitet werden. Sie steigern Effizienz und Prozesssicherheit in der Verpackungslinie und reduzieren manuelle Arbeitsschritte erheblich. Für Händler sind die ECE die ideale Ergänzung im Sortiment, um Kunden ein durchgängiges, zukunftsorientiertes System aus einer Hand anbieten zu können.

ece 1000

Der **ECE-1000** ist ein halbautomatischer Kartonaufrichter, der speziell für Kartons nach FEFCO 0201 entwickelt wurde. Er faltet die Bodenklappen automatisch und hält den Karton in Position, sodass dieser einfach und beidhändig befüllt werden kann. Anschließend befördert die integrierte Abschiebefunktion den fertigen Karton wahlweise auf eine Rollenbahn oder direkt in einen nachgelagerten Kartonverschließer.

Ausstattungsmerkmale:

- Für Bodenklappen nach FEFCO 0201
- Formateinstellung: manuell/pneumatisch
- Inklusive Kartonmagazin
- Verarbeitbare Kartongrößen:

Breite: 185 - 480 mm

Höhe: 130 - ∞

Länge: 200 - 600 mm



erka IPT GmbH
Oranienburger Straße 13
D-26388 Wilhelmshaven

Tel.: +49 (0)4421 9765-0
E-Mail: info@erka-ipt.com
Web: www.erka-ipt.com